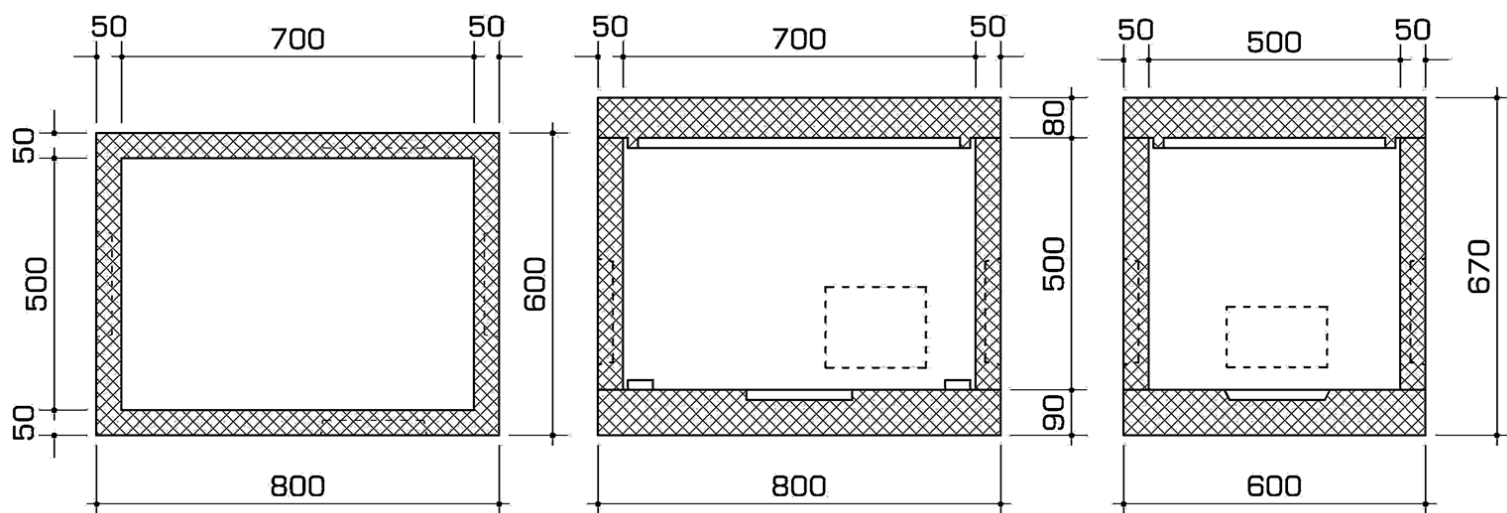
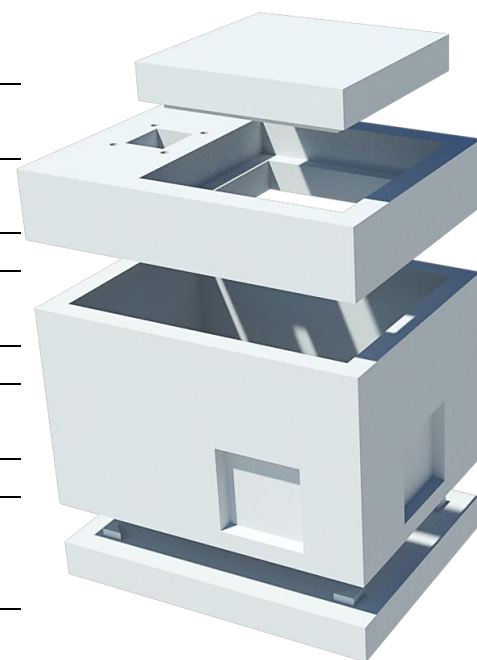


MONTAŽNO BETONSKO OKNO MBI

| | |
|---------------------------|---|
| IZGLED | Montažno betonsko okno sa betonskim poklopcem. |
| NAMJENA | Montažno betonsko okno namijenjeno za potrebe telekomunikacionih mreža |
| MATERIJAL | Beton (cement, agregat, aditiv), armatura |
| NOSIVOST | 150 kN |
| POSTUPAK UGRADNJE | U fazi ugradnje konsultovati geomehaničara |
| ROK UPOTREBE | Neograničen |
| PREVOZ | Ne spada u materije opasne za prevoz po putevima i željeznicama. |
| MJERE SIGURNOSTI | Nije štetno |
| KONTROLA KVALITETA | Proizvod je pod konstantnim internim nadzorom kontrole kvaliteta firme BEPRO d.o.o. |
| DIMENZIJE | mm |



NAPOMENA : Tehnički list proizvoda sadrži naša znanja i praktična iskustva. Svim korisnicima koji upotrebljavaju naše proizvode, treba poslužiti kao preporuka za primjenu istih kako bi se postigli najbolji rezultati. Istovremeno, firma BEPRO d.o.o. ne preuzima odgovornost za štetu nastalu uslijed nepravilne upotrebe, nekvalitetno izvedenih radova ili pogrešnog odabira proizvoda